

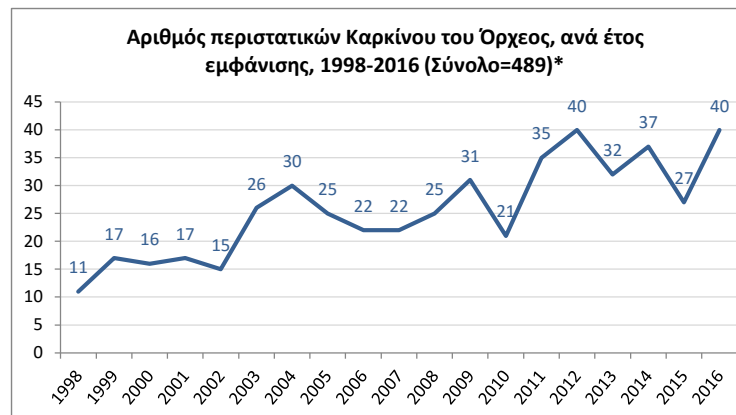
Αρχείο Καρκίνου Κύπρου

Καρκίνος Όρχεος
1998-2016

Άννα Δημητρίου
Μονάδα Παρακολούθησης Υγείας
Υπουργείο Υγείας
Κύπρος

Τηλ: 22605390
Email: ADemetriou@moh.gov.cy
Φαξ: 22605527

Αριθμός περιστατικών Καρκίνου του Όρχεος, ανά έτος εμφάνισης, 1998-2016 (Σύνολο=489)*	
	Άνδρες
1998	11
1999	17
2000	16
2001	17
2002	15
2003	26
2004	30
2005	25
2006	22
2007	22
2008	25
2009	31
2010	21
2011	35
2012	40
2013	32
2014	37
2015	27
2016	40
Σύνολο	489



*Εξαιρούνται τα περιστατικά ενδοεπιθηλιακού καρκίνου

Εξαιρούνται τα περιστατικά μη κατοίκων στις ελεγχόμενες από την Κυπριακή Δημοκρατία περιοχές
Περιλαμβάνονται και περιστατικά που εντοπίστηκαν μόνο από Πιστοποιητικά Θανάτου

Αριθμός περιστατικών Καρκίνου του Όρχεος, ανά ηλικιακή ομάδα, 1998-2016 (Σύνολο=489)*																				
	1998	1999	2000	2001	2002	2003	2004	2005	2006	2007	2008	2009	2010	2011	2012	2013	2014	2015	2016	Σύνολο
0-4							1													1
5-9																				0
10-14												1								1
15-19			1	1	1	1	3	1	1	1	5	1		6	3	1	2	2	2	32
20-24	2	7	5	3		3	6	2	4	3	1	5	1	4	4	7	5	3	5	70
25-29	2	2	3	4	4	4	3	10	6	7	1	2	7	4	11	3	9	5	11	98
30-34	4	3	4	3		4	6	1	2	2	8	11	4	6	6	6	7	6	8	91
35-39		3	1	3	6	6	5	3	4	4	7	5	3	8	4	6	11	4	4	87
40-44			1	2	2	3	3	3	1		1	5	3	3	4	3		2	4	40
45-49		1	1		1	3		2	1	3			2	2	4	1	1	3	2	27
50-54				1		1		1	2	1	1	1						2	2	12
55-59							1							1		1	1		1	5
60-64	1	1			1			2						1	1	2				9
65-69															1					1
70-74	1												1						1	3
75-79																				0
80-84															1		1			2
85+	1						1			1										3
Αγν.						1	1		1		1				1	2				7
Σύνολο	11	17	16	17	15	26	30	25	22	22	25	31	21	35	40	32	37	27	40	489

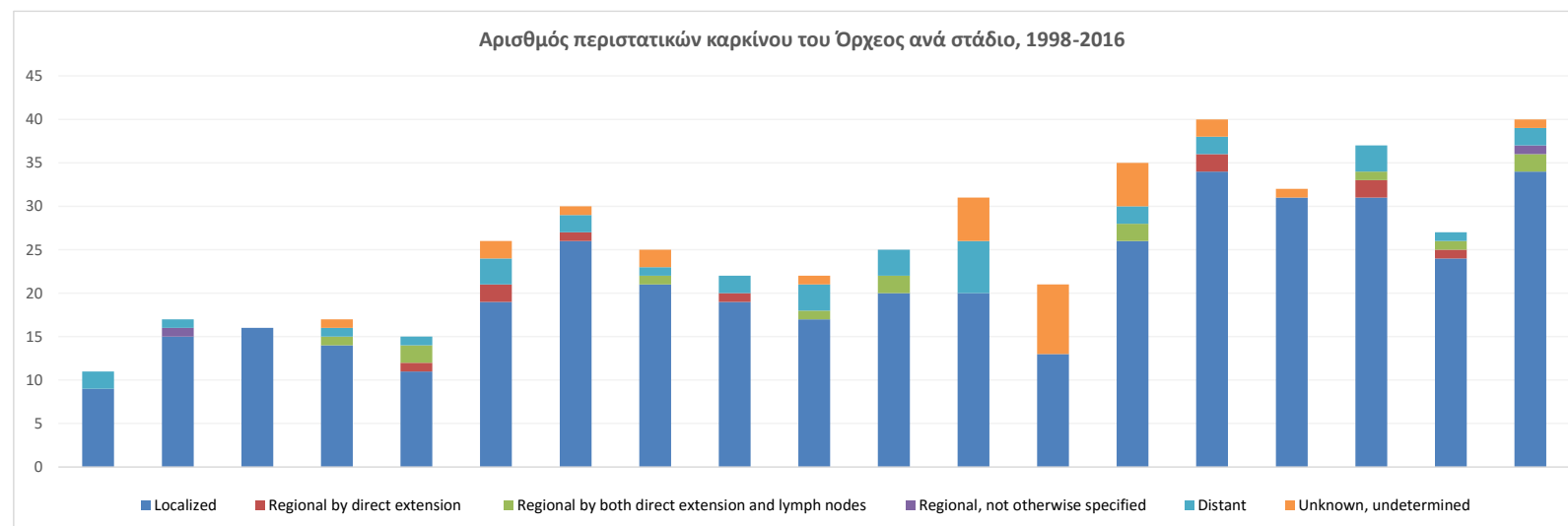


*Εξαιρούνται τα περιστατικά ενδοεπιθηλιακού καρκίνου

Εξαιρούνται τα περιστατικά μη κατοίκων στις ελεγχόμενες από την Κυπριακή Δημοκρατία περιοχές

Περιλαμβάνονται και περιστατικά που εντοπίστηκαν μόνο από Πιστοποιητικά Θανάτου

		Αριθμός περιστατικών καρκίνου του Όρχεος ανά στάδιο, 1998-2016																			
		1998	1999	2000	2001	2002	2003	2004	2005	2006	2007	2008	2009	2010	2011	2012	2013	2014	2015	2016	Σύνολο
1	Localized	9	15	16	14	11	19	26	21	19	17	20	20	13	26	34	31	31	24	34	400
2	Regional by direct extension					1	2	1		1						2		2	1		10
4	Regional by both direct extension and lymph nodes				1	2			1		1	2			2			1	1	2	13
5	Regional, not otherwise specified		1																		2
7	Distant	2	1		1	1	3	2	1	2	3	3	6		2	2		3	1	2	35
9	Unknown, undetermined				1		2	1	2		1		5	8	5	2	1				29
Σύνολο		11	17	16	17	15	26	30	25	22	22	25	31	21	35	40	32	37	27	40	489



*Εξαιρούνται τα περιστατικά ενδοεπιθηλιακού καρκίνου

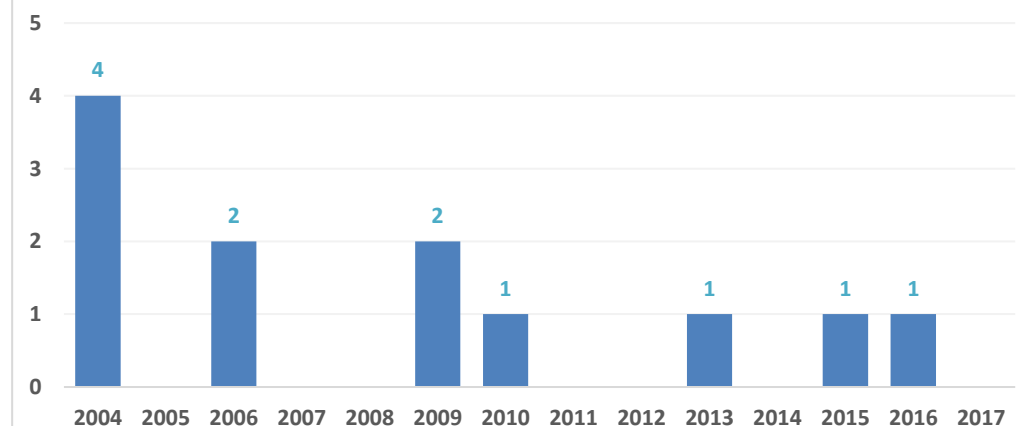
Εξαιρούνται τα περιστατικά μη κατοίκων στις ελεγχόμενες από την Κυπριακή Δημοκρατία περιοχές

Περιλαμβάνονται και περιστατικά που εντοπίστηκαν μόνο από Πιστοποιητικά Θανάτου

Θάνατοι λόγω Καρκίνου του Όρχεος, κατά έτος θανάτου, 2004-2017

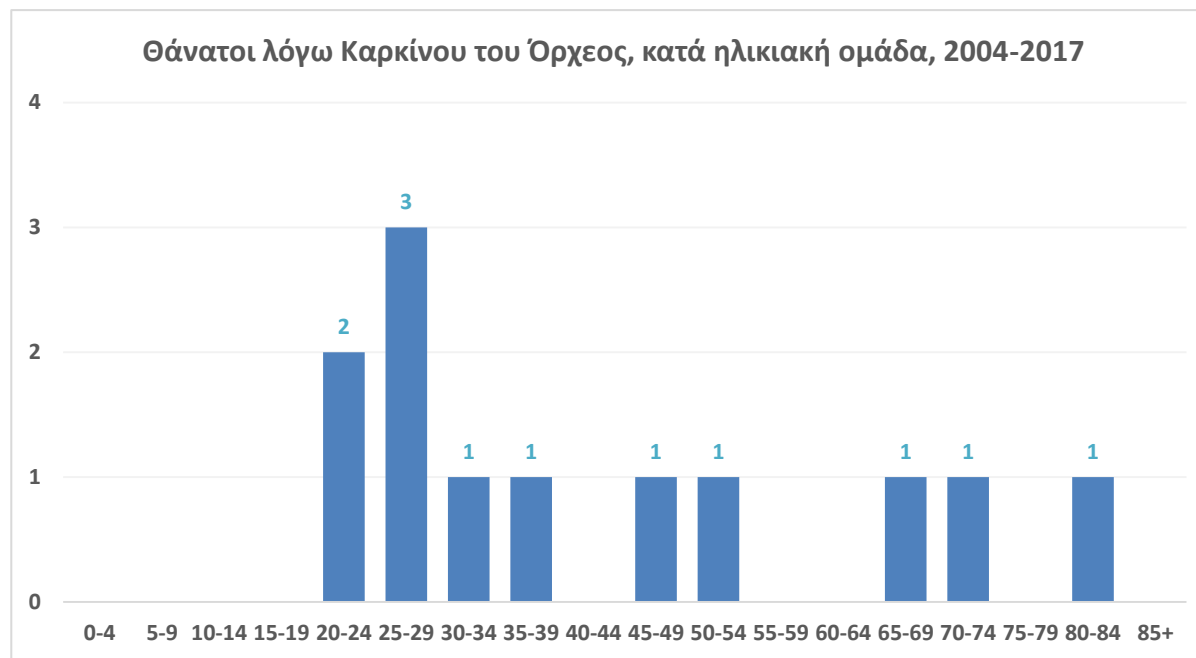
Έτος Θανάτου	Άνδρες
2004	4
2005	
2006	2
2007	
2008	
2009	2
2010	1
2011	
2012	
2013	1
2014	
2015	1
2016	1
2017	
Σύνολο	12

Θάνατοι λόγω Καρκίνου του Όρχεος, κατά έτος θανάτου, 2004-2017



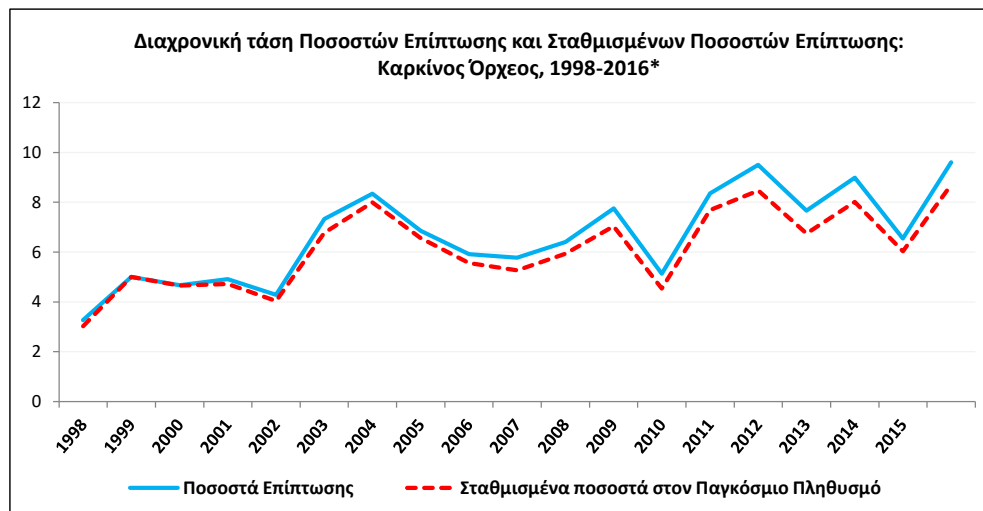
**Θάνατοι λόγω Καρκίνου του
Όρχεος, κατά ηλικιακή
ομάδα, 2004-2017**

Ηλικιακή Ομάδα	Άνδρες
0-4	
5-9	
10-14	
15-19	
20-24	2
25-29	3
30-34	1
35-39	1
40-44	
45-49	1
50-54	1
55-59	
60-64	
65-69	1
70-74	1
75-79	
80-84	1
85+	
Σύνολο	12



Διαχρονική τάση Ποσοστών Επίπτωσης και Σταθμισμένων Ποσοστών Επίπτωσης: Καρκίνος του Όρχεος, 1998-2016

	1998	1999	2000	2001	2002	2003	2004	2005	2006	2007	2008	2009	2010	2011	2012	2013	2014	2015	2016
Ποσοστά Επίπτωσης	3.3	5.0	4.7	4.9	4.3	7.3	8.3	6.9	5.9	5.8	6.4	7.8	5.1	8.4	9.5	7.7	9.0	6.5	9.6
Σταθμισμένα ποσοστά στον Παγκόσμιο Πληθυσμό	3.0	5.0	4.7	4.7	4.0	6.8	8.0	6.6	5.6	5.3	5.9	7.0	4.5	7.7	8.5	6.7	8.0	6.0	8.7



*Εξαιρούνται τα περιστατικά ενδοεπιθηλιακού καρκίνου.
 Εξαιρούνται τα περιστατικά μη κατοίκων στις ελεγχόμενες από την Κυπριακή Δημοκρατία περιοχές.
 Περιλαμβάνονται και περιστατικά που εντοπίστηκαν μόνο από Πιστοποιητικά Θανάτου.

ΟΡΙΣΜΟΙ:

Ποσοστό επίπτωσης: Ποσοστό επίπτωσης του καρκίνου ορίζεται ως ο αριθμός των νέων περιστατικών καρκίνου που συμβαίνουν κατά τη διάρκεια συγκεκριμένης περιόδου του χρόνου σε ένα πληθυσμό που βρίσκεται σε κίνδυνο να αναπτύξει τη νόσο. Εκφράζεται ανά 100 000 άτομα.

Κατά ηλικία σταθμισμένα ποσοστά σε ένα τυπικό πληθυσμό: Κατά ηλικία σταθμισμένο ποσοστό σε ένα τυπικό πληθυσμό, είναι ένα συνοπτικό μέτρο του ποσοστού που θα είχε ένας δεδομένος πληθυσμός εάν είχε μια τυπική ηλικιακή δομή. Η τυποποίηση είναι απαραίτητη όταν συγκρίνουμε πολλούς πληθυσμούς που διαφέρουν σε σχέση με την ηλικιακή τους σύνθεση και κυρίως στις περιπτώσεις όπου η ηλικία έχει ισχυρή επίδραση στον κίνδυνο εμφάνισης της νόσου. Ο συχνότερα χρησιμοποιούμενος τυπικός πληθυσμός είναι ο παγκόσμιος πληθυσμός. Το υπολογιζόμενο σταθμισμένο ποσοστό επίπτωσης εκφράζεται επίσης ανά 100.000

source: <http://globocan.iarc.fr/Pages/glossary.aspx>